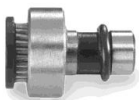


Ersatzteile passend für Traub Spare parts suitable for Traub

Lademagazin Zubehör siehe Tab. 10
Loading magazine accessories Tab. 10



Anzugsmutter	6		
Distanzstück	10		
Dreheinsätze	8		
Druckrohr	10		
Druckscheibe	2	Cam followers	1
Exzenterbolzen	3	Cam driver	10
Hochleistungsschiebemuffen	3	Chuck lever	1
Keilleisten	7	Chuck lever bearing	3
Kurvenbolzen	1	Eccentric bolt	3
Kurvenmitnehmer	10	Gear wheels	11
Nutensteine	9	Knurlsholder	9
Rändelhalter	9	Material stop dummy	1
Rollen-/bolzen	4	Overspeed holder	8
Scherstift	7	Pliers clamping cans	2
Schiebemuffen	2	Pressure tube	10
Schnecken/-rad	11	Roller/Rollerbolt	4
Spannfinger	1	Shear pin	7
Spannfingerlager	3	Sliding block	9
Stahlhalter	6	Sliding sleeves	2/3
Stech-/Drehhalter	8	Spacer piece	10
Überdrehhalter	8	Spindle nose cap	4
Überwurfmutter	4	Square headed screws	5
Vierkantschrauben	5	Steelholder	6
Werkstoffanschlag	1	Threading/Turning holder	8
Werkzeughalter	6/7	Thrust washer	2
Zahnräder	11	Tightening nut	6
Zangenspannbüchsen	2	Tool inserts	8
		Toolholder	6/7
		Wedges	7
		Worm/-gear	11

Spannfinger / Chuck lever



Art.-Nr. 1001030



Art.-Nr. 1001120

Maschine Machine	Breite Width	Ident-Nr. Ident-No.	Art.-Nr. Art.-No.
A 15	9 mm	630 030	1001010
A 15-20-25	10 mm	632 192	1001020
A 25, TC 15	12 mm	616 112	1001030
A 26-36	14 mm	632 202	1001040
A 42-60	14 mm	630 950	1001050
T 30-42-60	16 mm	632 521	1001060
TB 42-60-80, TK, TF	18 mm	614 194	1001070
TB 42-60 with roll	18 mm	614 194	1001200
TD 16 -26-36	12 mm	691 325	1001080
TG (4 pieces/set)	12 mm	675 609	1001240
AH 36		629 045	1001100
CNC-Machine:			
TNL 16 (2 pieces/set)		773 075	1001120
TNS 26 (3 pieces/set)		738 508	1001120
TNC 30		738 405	1001120

Kurvenbolzen / Cam followers



Art.-Nr. 2025010

Maschine Machine	Ident - Nr. Ident - No.	Art.-Nr. Art.-No.
A 15-20-25	620 196	2025060
A 15-20-25 TD	620 075	2025010
A 42-60	621 234	2025030
TB 42-60 alt/old (Ø12)	621 142	2025040
TB 42-60 TK (Ø16)	654 055	2025050
TC 15	652 325	2025070

Werkstoffanschlag mitlaufend Material stop dummy



(Index)

Maschine Machine	Ident-Nr. Ident-No.	Schaft Ø	Ø D*	L1*	L2*	Art.-Nr. Art.-No.
TD 26-36	315 300	¾"	26	32	59-119	2060800

Weitere Werkstoffanschläge auf Anfrage
Further material stop dummies available



Art.-Nr. 2026010

Druckscheibe / Thrust washer

Maschine Machine	Ident - Nr. Ident - No.	Art.-Nr. Art.-No.
A 15-20-25 (Ø12) old	620 901	2026010
Spring /Feder zu 620 901	300 081	2026030
A 15-20-25 (Ø16) new	621 397	2026020
Spring/Feder zu 621 397	300 135	2026090



Art.-Nr. 2030020

Schiebe-/Spannmuffe / Sliding sleeves

Maschine Machine	D	d	Ident-No.	Art.-Nr. Art.-No.
A 15	70	42	632 435	2030050
A 15 (alt/old)	57	37	628 622	2030100
A 20	70	45	630 476	2030010
A 25	78	50	630 521	2030020
A 26	97	60	621 059	2030060
A 42	112	79	630 951	2030080
TD 26	75	52	691 268	2030040
TB 42	118	80	626 238	2030030
TB 60, A 60	128	96	621 716	2030070

Zangenspannbüchse/Druckhülse Pliers clamping cans/pressure sleeve



Art.-Nr. 2032040

Maschine Machine	D	d*	L	Zange Pliers	Ident - No.	Art.-Nr. Art.-No.
A 15, TC 15	38	28	70	140 E	651 621	2032010
A 15 alt/old	33	33	52	140 E	620 009	2032020
A 20	42	34	67	148 E	620 845	2032030
A 25	52	37	96	161 E	620 955	2032040
TB 42, A 42	75	54	114	173 E	630 939	2032050
TB 60	93	74	138	185 E	650 142	2032070
TD 26	54	40	95	161 E	691 271	2032060
TD 36	68	50	115	171 E	691 309	2032080
TD 36	68	50	115	161E		2032140
A 60	93	86	114	185 E	621 678	2032090
TNL 16	35	30	88	138 E		2032100
TNS 26 *	54	40	945		737 476	2032110
TNL 12/7	27	25	76	136 E		203212 0
TNS 30/42	70	60	135	176 E		2032130

*ohne Bohrung/without hole



Art.-Nr. 2031030

Hochleistungsschiebemuffe - verschleißfrei Heavy sliding sleeves - wear free

Maschine Machine	D	d	Breite Width	Art.-Nr. Art.-No.
A 25	77	50	46	2031020



Art.-Nr. 2040140

Spannfingerlager Chuck lever bearing

Maschine Machine	D	d*	L	Ident - No.	Art.-Nr. Art.-No.
A 15	37	30	65	629 014	2040080
A 15 - 10 mm	42	30	72	633 112	2040090
A 15 - 12 mm	42	30	72	635 561	2040100
A 20	45	38	74	630 473	2040110
A 25 - 10 mm	50	42	75	630 520	2040120
A 25 - 12 mm	50	42	75	635 564	2040130
TD 26	52	40	78	691 267	2040140
A 36	74	60	75	628 836	2040170
A 42	79	60	76	630 948	2040180
A 60	96	80	76	631 005	2040190
TB 42	80	65	90	635 038	2040150
TB 60	96	82	90	650 140	2040160

* Kleiner Ø außen/ small diameter outside



Index bolt



Art.-Nr. 2083000

Exzenterbolzen Eccentric bolt

Maschine Machine	D	L	Gew.	Ident-Nr. Ident-No.	Art.-Nr. Art.-No.
A 15-20-25	10	43	M12x1	628 821	2083000
A 36-42-60	12	47	M16x1		2083010
TB 42-60	12	54	M16x1		2083020
TB 42-60	10	54	M16x1	655 158	2083030
TD 26-36	6	40	M10x1	692 891	2083040

Überwurfmutter Spindle nose cap



Art.-Nr. 2050060

Maschine Machine	Zange	d	D	H	Ident - No.	Art.- No.
A 15 (* 0-18613	140E	22	53	45	630 016	2050010
A 15 (* ab 18614)		22,5	63	37,4	635 565	2050100
A 20	148E	29	63	39		2050020
A 25	161E	35	72	39	630 518	2050030
A 42, TB 42	173E	51	91	46	630 933	2050040
A 60, TB 60	185E	74,5	105	44,5	630 980	2050090
TD 26 alt, till Year. 1976	161E	35	78	40	691 263	2050050
TD 26 up to Year. 1977	161E	35	78	40	693 181	2050060
TD 36 alt, till Year 1976	171E	43,5	86	40	691 303	2050070
TD 36 up to Year 1977	171E	43,5	86	40	693 162	2050080

*Maschinen-Nummer/machine-number
ab = up to; bis = till; alt = old



Art.-Nr. 2060070



Art.-Nr. 2060020



Art.-Nr. 2060060

Rollen/-bolzen ohne Nadellager Roller/-bolt without needle bearing

Maschine Machine	D	Gewinde Thread	L	Ident - No.	Art.- Nr. Art.- No.
A 15-25 Roller	16			620 116	2060010
A 15-25 Rollerbolt		M10	38	620 117	2060020
A 15-25 Rollerbolt		M10	23,5	620 363	2060030
A 36-60 Roller	25			623 602	2060040
A 36-60 Rollerbolt		M12	40	623 604	2060050
TD 16-36 Roller	20				2060060
TD 16-36 Rollerbolt		10	27,5		2060070
TB 42-60 Roller	22				2060080
TB 42-60 Rollerbolt		M12	35		2060090

Rollen/-bolzen mit Nadellager Roller/-bolt with needle bearing



Art.-Nr. 2060100

Maschine Machine	D	Gewinde Thread	L	Ident - No.	Art.- Nr. Art.- No.
A 25, TB 42	16	M10	23	615 427	2060130
TD 16-36	20	10	27,5	312 269	2060100
TB 42-60	22	M12	35	615 153	2060110
A 36-60	25	M12	40		2060120
TB 60 mit Kugellager*		M16x1	53	655 159	2060200

*with ball bearing

Vierkantschrauben Square headed screws



Art.-Nr. 2027200
Art.-Nr. 2027260
Art.-Nr. 2027100

Gew./Länge Thread/Length	Bund Collar	Ident - No.	Art.-Nr. Art.-No.
M6x10	Ohne	657 012	2027000
M6x10	Mit	601 541	2027280
M6x12	Ohne	657 013	2027010
M6x12	Mit	601 548	2027330
M6x16	Ohne	657 014	2027020
M6x16	Mit	601 547	2027260
M6x20	Ohne	657 015	2027030
M6x25	Ohne	314 402	2027040
M6x25	Mit	601 545	2027340
M6x30	Ohne	657 016	2027050
M6x45	Ohne	657 019	2027060
M6x50	Ohne	670 136	2027070
M7x 8	Ohne	623 901	2027080
M7x12	Ohne	623 863	2027090
M7x16	Ohne	623 864	2027100
M7x20	Ohne	623 865	2027110
M7x22	Ohne	623 866	2027120
M7x22	Mit	623 919	2027300
M7x25	Ohne	623 867	2027130
M7x30	Ohne	623 868	2027140
M7x35	Ohne	623 869	2027150
M7x40	Ohne	623 870	2027160
M7x45	Ohne	623 871	2027170
M7x55	Ohne	623 872	2027180
M7x65	Ohne	623 873	2027190
M7x70	Ohne	623 874	2027200
M8x10	Ohne	670 138	2027210
M8x12	Ohne	659 092	2027220
M8x16	Ohne	657 020	2027230
M8x18	Ohne	623 906	2027240
M8x20	Ohne	623 879	2027250
M8x25	Ohne	657 022	2027270
M8x45	Ohne	657 024	2027290

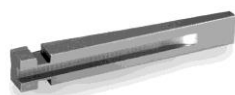
Weitere Abmessungen auf Anfrage
further dimensions on request
M5 / M6 / M7 / M8 / M10
Länge/length 8-100 ;
mit und ohne Bund, with and without federation

Mit/ohne = with/without

Stahlhalter für vorderen/hinteren Seitenschlitten Steelholder for front/back cross slide



Art.-Nr. 2070040



Art.-Nr. 2070061



Art.-Nr. 2070000

Maschine Machine	Drehmeißel Schaftquer- Schnitt*	Ident - No.	Art.-Nr. Art.-No.
TD 26-36 vorne/front	12 x 12	695 150	2070010
TD 26-36 hinten/back	12 x 12	695 155	2070020
Justierkeil/adjusting wedge	12 x 12	695 152	2070030
A 15-25 vorne/front	10 x 10	610 099	2070040
A 15-25 hinten/back	10 x 10	610 100	2070050
Justierkeil/adjusting wedge II	10 x 10		2070060
Anzugschraube ** TD 26	M10 x 63	695 154	2070000
Anzugschraube ** TD -long	M10 x 75		2069990

Stahlhalter komplett mit Justierkeil, Nutenstein und Anzugsmutter
Steelholder complete with adjusting wedge, groove stone and suit nut

*turning tool/shank cross section
**tightening nut



Similar Art.-Nr. 2070110

Werkzeughalter, geschlossen - mit Wippe Tool holder, closed type

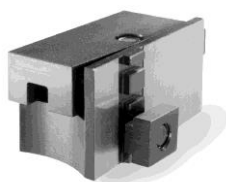
Maschine Machine	Schraube Screw	* Keil- Durchlass	Art.-Nr. Art.-No.
A 15-20-25 vorne/front	12	10x10	2070100
A 15-20-25 hinten/back	12	10x10	2070110

* wedge passage

Werkzeughalter, offen - mit Wippe Tool holder, open type



Ansicht I
View I

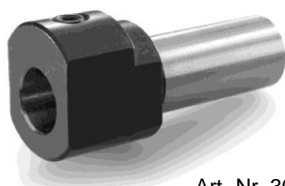


Ansicht II
View II

Art.-Nr. 2070190

Maschine Machine	Schraube Screw	* Keil- durchlass	Art.-Nr. Art.-No.
A 15-20-25 vorne/front	12	10x10	2070180
A 15-20-25 hinten/back	12	10x10	2070190
A 15-20-25 vorne/front	12	10x20	2070200
A 15-20-25 hinten/back	12	10x20	2070210
A 36-42-60, TB 42-60 front	15	12x12	2070220
A 36-42-60, TB 42-60 back	15	12x12	2070230
A 36-42-60, TB 42-60 front	15	12x25	2070240
A 36-42-60, TB 42-60 back	15	12x25	2070250

* wedge passage



Art.-Nr. 3011170

Bohrerhalter Drillholder

Maschine Machine	Schaft Shaft	Lenght	Ident- No.	Art.-Nr. Art.-No.
TD 16-26-36	19,05	85	315 004	2072700
TD 16-26-36	19,05	102	315 047	2072710
TD 16-26-36 kurz/short	19,05	68		2072720
	25,4	86	315 203	3011180



Art.-Nr. 2070310

Werkzeughalter für Rundformstähle Moulding fixed toolholder for disk tool

Maschine Machine	Anzugschraube Suit-screw	Art.-Nr. Art.-No.
A 15-20-25 vorne / front Komplett / complete	12	2070300
A 15-20-25 hinten / back Komplett / complete	12	2070310



Art.-Nr. 2070340

Werkzeughalter, 2-3-4-fach Tool holder, 2-3-4-way

Maschine Machine	Durchlass Passage	Schraube Screw	Art.-Nr. Art.-No.
A 15-20-25 2-fach, rechts / 2-way, right	22	12	2070340
A 15-20-25 2-fach, links / 2-way, left	22	12	2070350
A 15-20-25 3-fach, rechts / 3-way, right	33	12	2070360
A 15-20-25 3-fach, links / 3-way, left	33	12	2070370
A 15-20-25 4-fach, rechts / 4-way, right	43	12	2070380
A 15-20-25 4-fach, links / 4-way, left	43	12	2070390

Keilleisten Wedges



Art.-Nr. 2070450

Maschine Machine	H (v. dicken Ende) (f. big end)	L	Art.-Nr. Art.-No.
A 15-20-25	10	85	2070440
A 15-20-25	20	85	2070450
A 15-20-25	30	85	2070460
A 26-60, TB 42-60	15	120	2070470
A 26-60, TB 42-60	25	120	2070480
A 26-60, TB 42-60	40	120	2070490

Scherstifte für Vorschubgetriebe Shear pin for feed gearbox



Art.-Nr. 2060300

Maschine Machine	Ø / L	Ident-No.	Art.-Nr. Art.-No.
TD 16-26-36	4 / 32	691 057	2060300
TD 16-26-36	4 / 32	691 056	2060310
TD 16-26-36	4 / 32	691 055	2060320



Art.-Nr. 2070600



Art.-Nr. 2070720

Steck- und Drehhalter - Senkrechtsupport Threading- and turning holder - vertical support

Maschine Machine	Durchlass Passage	L	Ident- No.	Art.-Nr. Art.-No.
A 15-20-25	10x10	85	610281	2070600
A 36-60, TB 42-60	12x12	102		2070610
A 15-20-25	13x3	93	610283	2070700
A 26-60, TB 42-60	17x3	116		2070710
TD 16-26-36	10x10	85	695120	2070720

Überdrehhalter - Einfach Overspeed holder - single spec.



Art.-Nr. 2070830

Maschine Machine	Durchlass Passage	D	L	Grad Degree	Art.-Nr. Art.-No.
A 15-20-25	8x8	30	70	15°	2070810
A 15-20-25	8x8	30	75	30°	2070820
A 15-20-25	8x8	30	80	45°	2070830
A 36-42-60, TB	10x10	40	80	15°	2070840
A 36-42-60, TB	10x10	40	80	30°	2070850
A 36-42-60, TB	10x10	40	90	45°	2070860

Überdrehhalter - Doppelt Overspeed holder - double spec.

Maschine Machine	L	H	Ø D	Ø d	Art.-Nr. Art.-No.
A 15-20-25	98	48	30	15	2070900
A 26-60, TB 42-60	126	58	40	22	2070910

Dreheinsätze, radial Tool inserts, radial



Art.-Nr. 2073020



Art.-Nr. 2073000

Maschine Machine	Schaft Shaft	L Shaft	Ident- No.	Art.-Nr. Art.-No.
TD 16-26-36	15h6	42	315016	2073000
TD 16-26-36	15h6	60	315018	2073010
TB 42-60	18h6	42	315214	2073020
TB 42-60	18h6	60	315215	2073030

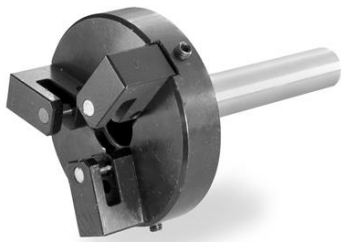


Art.-Nr. 2071190

2-Punkt-Rändelhalter 2-point-knurlholder

Rändel/Knurl Max.	Ø Schaft Shaft	L Schaft Shaft	Art.-Nr. Art.-No.
20	6	58	2071010
20	7	60	2071020
20	8	60	2071030
20	10	60	2071040
20	12	60	2071050
20	16	60	2071160
20	¾"	58	2071170
20	20	58	2071180
20	22	120	2071190

Rändeldurchmesser 0-21 mm, Rändel 10-15x4x4
knurls diameter 0-21 mm, knurls 10-15x4x4



Art.-Nr. 2072050

3-Punkt-Rändelhalter 3-point-knurlholder

I. max. Rändeltiefe Knurls depth	II. max. Rändeltiefe Knurls depth	Ø Schaft Shaft	Art.-Nr. Art.-No.
< Ø11=12mm	> Ø11= 6mm	6	2072010
< Ø11=12mm	> Ø11= 6mm	7	2072020
< Ø11=12mm	> Ø11= 6mm	8	2072030
< Ø11=12mm	> Ø11= 6mm	9	2072040
< Ø11=12mm	> Ø11= 6mm	12	2072050
< Ø11=100mm	> Ø11= 6mm	16	2072090
< Ø11=100mm	> Ø11= 6mm	20	2072100
< Ø11=100mm	> Ø11= 6mm	22	2072110

Rändeldurchmesser 1,5-21 mm, Rändel 10-15x4x4
knurls diameter 1,5-21 mm, knurls 10-15x4x4



Art.-Nr. 2081000



Art.-Nr. 2081050

Nutensteine für Kurventräger Sliding block for cam

Maschine	Entspr. Traub Nr.	L	D	Art.-Nr.
A 15-20-25 TD 16-26-36	620 320	19,5	M6	2081010
A 36-42-60 TB 30-42-60	621 430	23	M8	2081000
A 42 TB60	621 416	22	M14	2081030
suitable screw for A 36-42-60/TB	301 176	12	M8	2081050
suitable screw for A 15-20-25/TD		18	M6	2081060



Art.-Nr. 2083090

Druckrohr Pressure tube

Maschine Machine	D	L	Art.-Nr. Art.-No.
A 15, TC 15	21	156	2083060
A 15, TC 15	21	176	2083070
A 20	28	158	2083080
A 25	32	132	2083090
A 42	51	230	2083100
A 60	70	234	2083110
TD 26	34	203	2083120



Art.-Nr. 2083190

Distanzstück Spacer piece

Maschine Machine	D	L	Art.-Nr. Art.-No.
A15, TC 15	21	24	2083150
A15, TC 15	21	19*	2083160
A 20	28	24	2083170
A 25	32	24	2083180
A 25	32	26	2083190
A 25	32	19*	2083240
A 42	51	29	2083200
A 60	70	30	2083210
TD 25	34	15	2083220
TB 42	518	25	2083230

* auch in Länge/also in length 20mm, 21mm, 22mm, 23mm



Art.-Nr. 2083600

Kurvenmitnehmer Cam driver

Maschine	D	d	Art.-Nr.
TD 16-26-36 (Ident 693 945)	40	30	2083600
A 15-20-25	30	25	2083610
A 15-20-25	45	25	2083620
A 15-20-25	36	25	2083630
A 36-42-60	40	32	2083640
A 36-42-60	58	32	2083650
TB 42-60	45	35	2083660

Schnecke Worm



Art.-Nr. 2081160

Maschine Machine	d	D	L	Re/Li Dx/Sx	Art.-Nr. Art.-No.
TD 16-26-36 (692 166)		30	584	Re/Li	2081310
A 15-20-25	20	40	60	Re	2081160
A 36-60, TB 30-60 (626 233)	25	43,8	95	Re	2083300
TB 30-42-60 (621 205)	25	43,8	95	Li	2083310

Schneckenrad Worm gear



Art.-Nr. 2081170

Maschine Machine	d	D	H	Re/Li Dx/Sx	Art.-Nr. Art.-No.
TD 16-26-36	30	114	100	Re	2083320
TD 16-26-36	30	114	100	Li	2083330
TD 16-26-36	56	114	22	Re	2081230
TD 16-26-36	56	114	22	Li	2081220
A 15-20-25	25	96	48	Re	2081170
A 36-42-60	35	122	30	Re	2083340
TB 30-42-60 (652 539)	35	122	52	Re	2083350
TB 30-42-60 (635 011)	35	122	52	Li	2083360

Zahnräder Gear wheels



Art.-Nr. 2083430

Maschine Machine	Zähne/Number of teeth	Art.-Nr. Art.-No.
A 15-20-25	25	2083400
A 15-20-25	45	2083410
A 15-20-25	80	2083420
A 36-42-60	25	2083430
A 36-42-60	40	2083440
A 36-42-60	50	2083450
A 36-42-60	90	2083460
TD 16-26-36	26	2083470
TD 16-26-36	33	2083480
TD 16-26-36	48	2083490
TD 16-26-36	69	2083500
A 36-42-60	36	2083510
A 36-42-60	43	2083520
A 36-42-60	66	2083530
A 36-42-60	102	2083540

Weitere Zahn-Anzahlen auf Anfrage
Further number of teeth on request